

A KAPELLA2 érvényesség és hatály kezelésének informatikai leképezése, törzsadati interfész

Szlatényi Miklós
IT menedzser
szlatenyim@vpe.hu

2018. november 12.



Alapvető különbségek KAPELLA1 - KAPELLA2 között

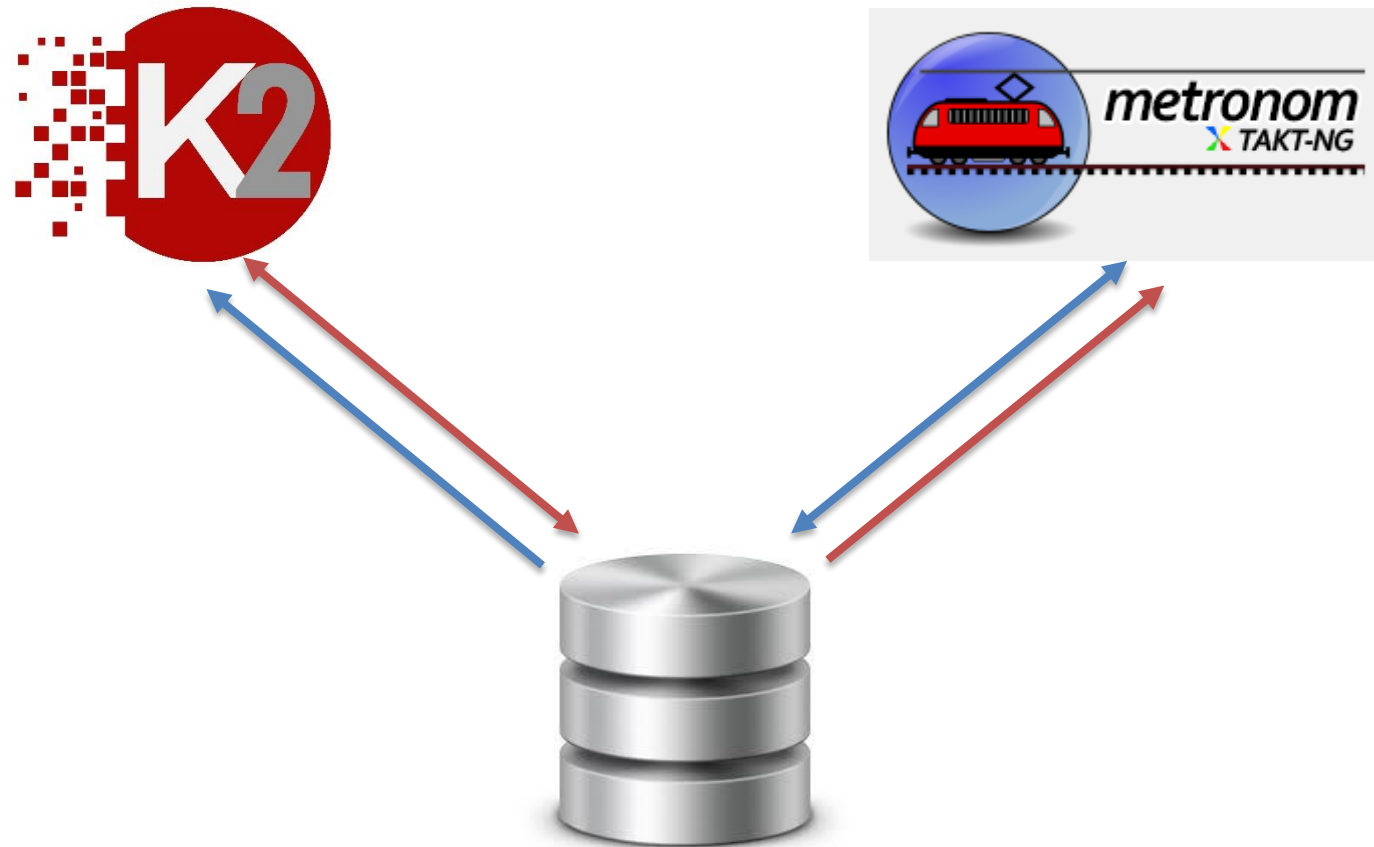
KAPELLA1

- Éves felbontású adatérvényesség
- Érvényesség – hatály nincsen megkülönböztetve
- Statikus adatkezelés
- Két féle törzsadati IF
 - TAB IF -> MÁV felé
 - EHÜSZ IF -> HJ-k felé

KAPELLA2

- Napi felbontású adatérvényesség
- Érvényesség és hatály megkülönböztetése
- Informatikai adatérvényesség bevezetése
- Univerzális törzsadati IF (UTA IF)

Karbantartó alkalmazások



KAPELLA2 rendszer által érvényességkezelten karbantartott adatok:

- Szervezetek törzsadatai
- Szolgáltatások törzsadatai
- Szolgáltatás paraméterek
- Díjak



- A rendszer a módosított adat ID-ja alapján tárolja az objektumok aktuális példányait
- Minden változás új objektum példányt hoz létre
- Bármikor visszakereshető, hogy mely időpontban melyik objektum példány volt érvényben

TAKT-Topo Editor alkalmazással
érvényességkezelten karbantartott adatok:

- Vontatójárművek
- Vonatnemek
- Közlekedési korlátozások



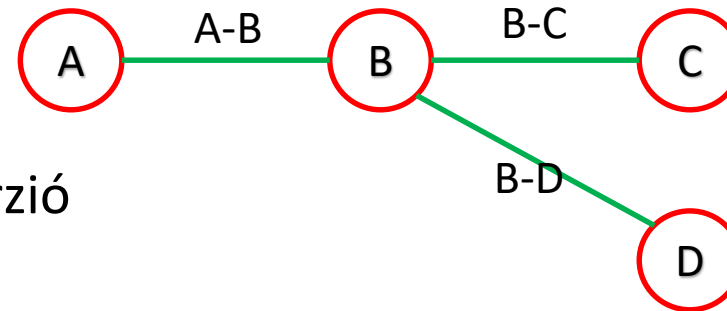
Érvényesség
kezelt adatok

- Vonalak adatai
- Szolgálatihelyek adatai
- Szolgálatihelyeken található objektumok adatai
- Rendelhető szolgáltatások



Érvényesség és
hatály kezelt
adatok

- Karbantartás helye a TAKT-Topológia szerkesztő
- A hálózatot topológiákból építi fel a rendszer
- Két féle topológiát használ, melyek mindig felváltva kapcsolódnak egymáshoz:
 - **Állomási topológia**
 - **Nyílt vonali topológia**
- Az időben összetartozó topológiák láncolatából áll elő az infrastruktúra verzió



Topológiák érvényességkezelése

- Változtatás esetén topológiánként új topológia verzió jön létre
- Az új verzió létrehozatalakor megadásra kerül annak időbelisége
- Az időbeliségnek HÜSZ-t érintő módosítás esetén illeszkednie kell a választott HÜSZ verzióhoz

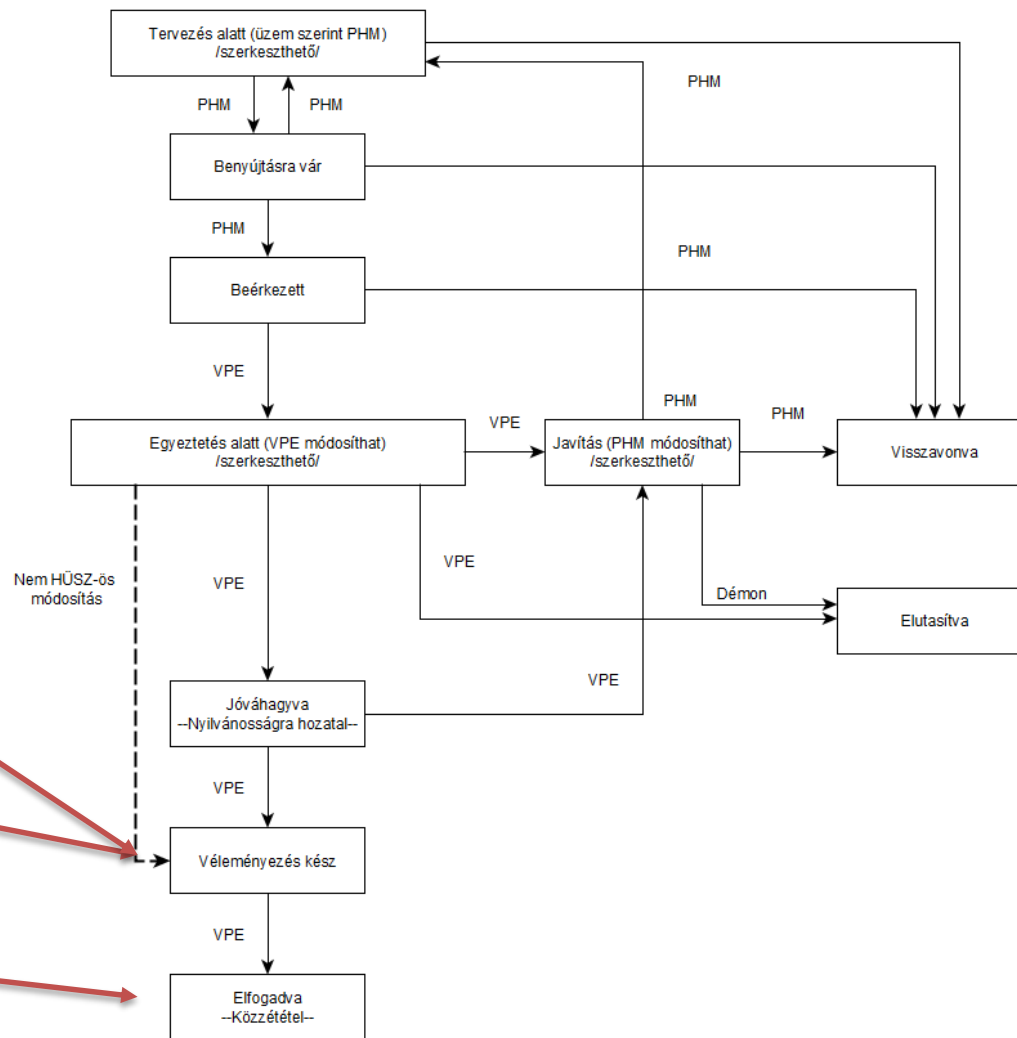
The screenshot displays the 'topológia szerkesztése: Rákos' application. The top section shows the 'tulajdonságok' (properties) for the topology, including 'azonosító' (5510074) and 'név' (Rákos). Below this is a table of 'verziók' (versions) with columns for 'verzió', 'állapot', 'szerkesztő', 'módosítás típusa', 'utolsó módos...', 'érv. kezd.', 'eredeti hat. kezd.', and 'eredeti hat. vége'. The table lists several versions, with the most recent one (verzió 6) selected. Below the table, the 'Rákos, verzió:6' details are shown, including the 'HÜSZ' (HÜSZ-t érintő módosítás) and 'hatály és érvényesség' (validity) settings. The 'hatály időintervallumok' table shows the validity period for the selected version (verzió 6) as '2018-12-09' to '2019-12-31'. A calendar widget is also visible, showing the date '2018-12-09'.

verzió	állapot	szerkesztő	módosítás típusa	utolsó módos...	érv. kezd.	eredeti hat. kezd.	eredeti hat. vége
0	elfogadva		HÜSZ-t érintő módosítás	2017-10-05 13:09:42	2017-11-28	2017-11-28	2099-12-31
1	elfogadva		HÜSZ-t érintő módosítás	2018-01-12 14:16:56	2018-01-13	2018-01-13	2099-12-31
2	elfogadva		HÜSZ-t érintő módosítás	2018-03-14 16:15:11	2018-03-15	2018-12-09	2099-12-31
3	elfogadva		HÜSZ-t nem érintő mó...	2018-07-30 16:43:27	2018-07-31	2018-12-09	2099-12-31
4	elfogadva		HÜSZ-t érintő módosítás	2018-09-05 11:35:30	2018-09-06	2018-12-09	2099-12-31
5	véleményezés kész		HÜSZ-t nem érintő mó...	2018-10-26 09:19:24	2018-10-27	2018-12-09	2099-12-31
6	egyeztetés alatt	Szlatényi Miklós	nincs megadva	2018-11-08 15:44:31		2018-11-09	2099-12-31

ssz.	kezdő dátum	vég dátum
1	2018-12-09	2019-12-31

Topológiák állapotváltásai

- Az új topológia verzió állapotgráf mentén kerül élesítésre
- A folyamat követi a HÜSZ szerinti határidőket



Infrastruktúra verzió generálódása

Informatikai érvényesség kezdete – VKESZ státusz

HÜSZ szerinti érvényesség kezdete – KESZ státusz

Infrastruktúra verziók időbelisége

Informatikai
érvényesség kezdete



- VKESZ státuszú infraverzió generálódásának időpontja
- Az adat véglegessé válik
- Törzsadati IF-en átadásra kerül
- Lehet vele dolgozni a kapcsolódó rendszerekben

(HÜSZ szerinti)
Érvényesség kezdete



Ettől a naptól lehet
érvényes HÜSZ szerint
az adat

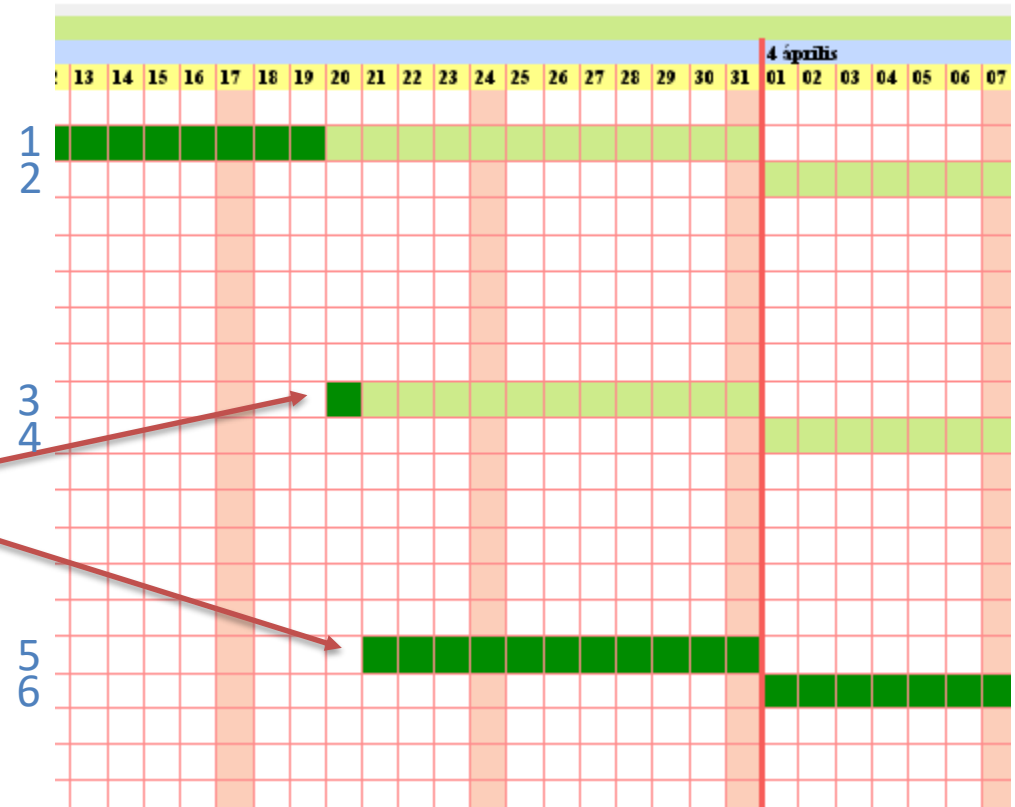
(HÜSZ szerinti) Hatály
kezdete



Ettől a naptól lehet az
adat szerint közlekedni

Infrastruktúra verziók

- Egy infrastruktúra verzió változatlan infrastruktúra törzsadatokat garantál az érvényességi időszakán belül
- Változtatás esetén törés keletkezik és létrejön egy új infraverzió a törés időpontjától
- Adott napra (időszakra) az adott napra hatályos, legmagasabb verziójú infraverziót **kell érvényesnek tekinteni**



Átadott adatok köre a teljesség igénye nélkül:

- Infrastruktúra adatok
 - Szolgálati helyek és tulajdonságaik
 - Vonalak és tulajdonságaik
- Igénytípusok
- Vágányzári korlátozási okok
- Járműtípusok és adatok
- Vonatnemek
- Szervezetek és tulajdonságaik
- Szolgáltatások és díjaik
- Rakodóvágányok

Adatlekérési lehetőségek:

- Teljes adattartalom lekérése gráffal, vagy anélkül
- Adott időpont óta történt változások lekérése
- „Fél-push” működés – változás esetén a rendszer minden esetben létrehozza a küldendő fájlt a változásokról és bekészíti átadásra

Változásokat tartalmazó üzenet esetén, hivatkozás történik a bázis adatverzióra és az ahhoz képesti különbség kerül csak átadásra, mint változás

Törzsadatok leképezése az interfészben

KAPELLA2 által
karbantartott törzsadatok

TAKT-TOPO editor által
érvényesség kezelt
karbantartott törzsadatok



- Adatmódosulás esetén elküldésre kerül az új adat, az érvényesség kezdő idejével
- A régi adat a megelőző időszakra továbbra is érvényes

TAKT-TOPO editor által
érvényesség és hatály
kezelt karbantartott
törzsadatok



- Az adatok infraverziókba rendezve kerülnek átadásra, annak időbeliségét örökölve
- Változásokat tartalmazó üzenet esetén, hivatkozás történik a bázis infraverzióra és csak az ahhoz képesti különbség kerül átadásra

Köszönöm a figyelmet!

Szlatényi Miklós
IT menedzser
szlatenyim@vpe.hu

